

Guia rápida de instalação

IP-1100C



www.brigade-electronics.com

Aviso Legal

As câmeras do Protocolo da Internet possuem um atraso de tempo inerente e são projetadas para capturar imagens e ajudar motoristas e operadores, fornecendo evidências retrospectivas de alta qualidade no caso de um incidente.

As câmeras do Protocolo da Internet não devem ser usadas como auxílio ao motorista durante manobras no veículo e elas não eximem o motorista de tomar todas as precauções normais para garantir a segurança.

Nenhuma responsabilidade decorrente do uso ou falha do produto pode de forma alguma ser atribuída ao Brigade ou ao distribuidor.

Número da peça #5936

Conteúdo

IP-1100C - Câmera de visão lateral

Número da peça	Nº do modelo	Quantidade	Descrição
5961	IP-1100C-C	1	Apenas câmera IP - Montagem em superfície, IP67 (1080P)
5970	IP-1100C-FIX	1	4 x Parafusos de Fixação M3 e 1 x Chave sextavada M3 (Formato L) (Não mostrado)

PIN #	Cor do fio	Descrição
1	LARANJA	TX-
2	BRANCO	TX+
3	VERMELHO	+12V
4	VERDE	RX-
5	AMARELO	RX+
6	PRETO	GND

Especificações

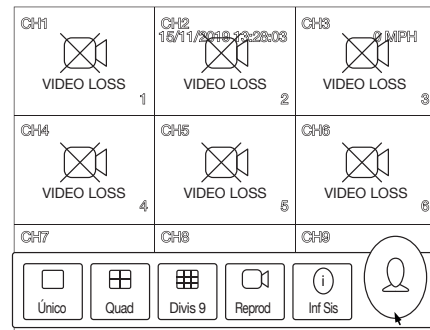
IP-1100C - Câmera de visão lateral

DISPOSITIVO DE CAPTAÇÃO	CMOS
COMPRESSÃO DE VÍDEO	H.264 ou H.265
PROTOCOLO DE REDE	MDR5, TCP/IP, HTTP, DHCP, NTP, FTP
ELEMENTOS DE IMAGEM	1920*1080
TAMANHO DA IMAGEM	1/2.5
RESOLUÇÃO HOR. EFICAZ	Aproximadamente 800 TVL
ILUMINAÇÃO NECESSÁRIA	0,05 Lux (Iluminação de cor)
FONTE DE ALIMENTAÇÃO	12 VCC ± 2 VCC
CONSUMO DE ENERGIA	5 W (A 12 VCC)
ÂNGULO DA LENTE (H), (V), (P)	103°(P) 84°(H) 46°(V)
INTERVALO DE TEMPERATURA DE OPERAÇÃO	-40°C ~ 70°C
INTERVALO DE TEMPERATURA DE ARMAZENAMENTO	-40°C ~ 85°C
PESO	460g
DIMENSÕES (L x A x P)	95.6mm x 51.2mm x 57.8mm

Etapas de Início Rápido

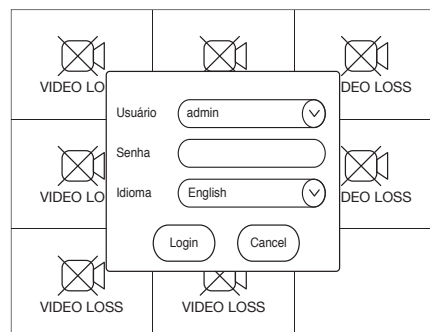
Etapa 1

Depois de conectar a câmera IP a um MDR, vá para a tela do MDR. Clique com o botão direito do mouse para mostrar a barra de funções e clique no ícone de perfil.



Etapa 2

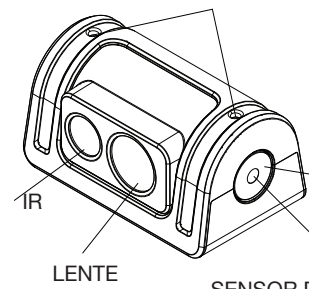
Insira a senha. (O padrão é "admin").



Etapa 3

Escolha "Conf"

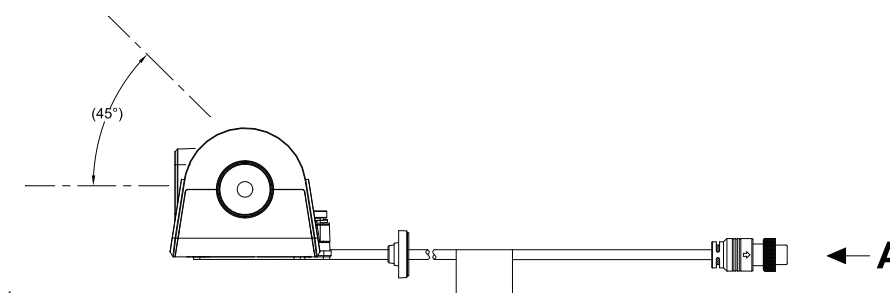
PARAFUSO SEXTAVADO M3 (PARA AJUSTAR O ÂNGULO DA CÂMERA)



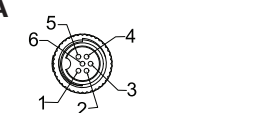
LENTE

SENSOR DE LUZ (UM PARA CADA LADO)

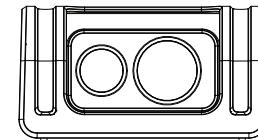
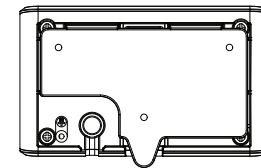
MATERIAL PC / PINTADO DE PRETO



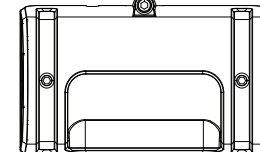
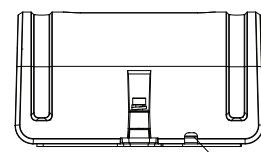
VISÃO A



FACE DE ACOPLAMENTO FÊMEA COM 6 PINOS



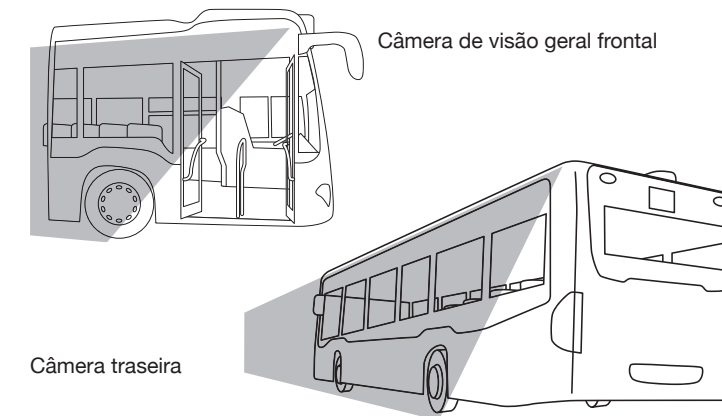
PARAFUSO SEXTAVADO M3 PARA FIXAÇÃO DO SUPORTE INFERIOR



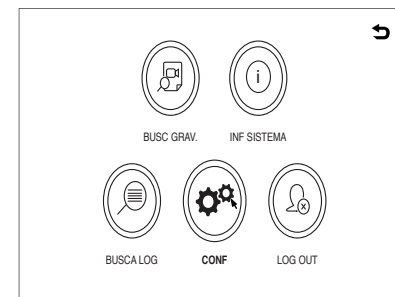
SAÍDA DO CABO

Visões da câmera

IP-1100C

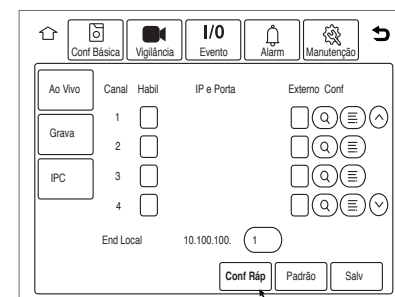


Etapas de Início Rápido



Etapa 4

Clique em "Vigilância" -> "IPC" -> "Conf Ráp"



Etapa 5

O MDR começará a pesquisar e conectar-se a todas as câmeras IP (isso levará de 1 a 3 segundos).

O lado esquerdo da tela mostrará uma visualização ao vivo da câmera IP. A metade direita da tela mostrará opções básicas de configuração.

ID do IPC: A / B;

A = atual mostrando o ID da câmera IP

B = total de câmeras IP detectadas

CH de ligação: atribua a câmera IP ao canal preferido.

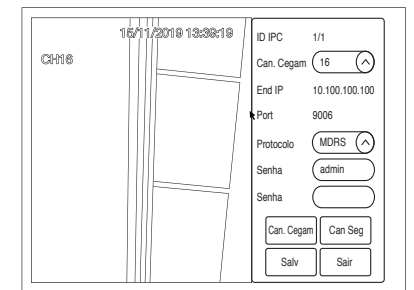
Obs.: Recomenda-se escolher os canais 5-6 ao usar um MDR-504XX-XXXX e os canais 9-16 ao usar um MDR-508XX-XXXX para evitar conflitos com câmeras analógicas.

Não altere o Tipo do Protocolo das configurações padrão do 'MDRS'

Após ligar cada canal da câmera, clique em "Salv".

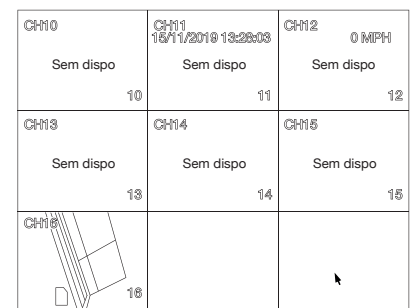
Use os botões "CAN Ant" e "CAN Seg" para visualizar e configurar cada câmera IP

Clique em "Sair" para sair da página de configuração da câmera IP.



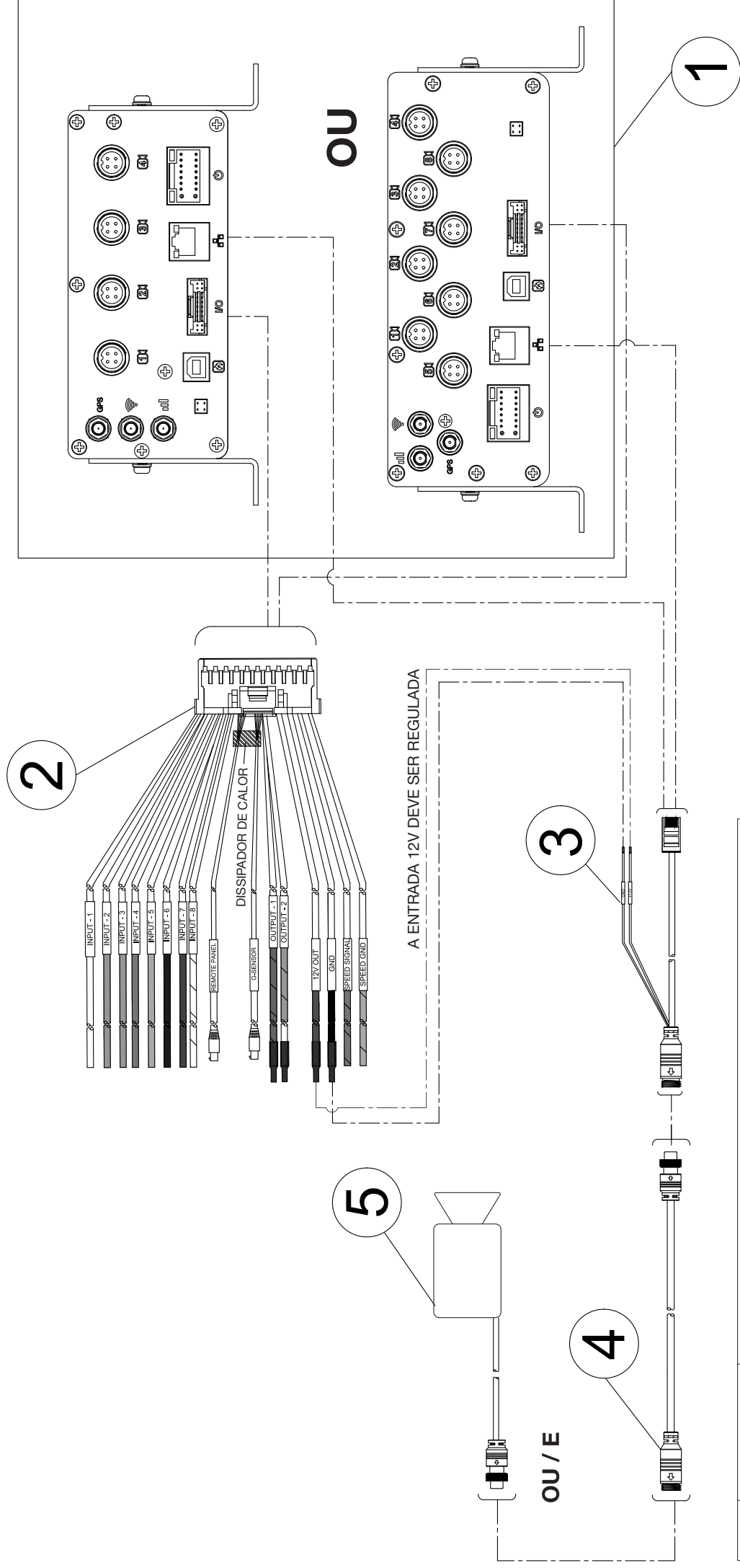
Etapa 6

Volte para a página de exibição ao vivo, e a câmera IP foi atribuída com sucesso a um número de canal específico.



Conexões com 1 câmera

Opção 1: 1 x câmera IP conectando diretamente ao MDR
 A fonte de alimentação CC regulada de 12V deve ser usada para alimentar as câmeras IP (se o interruptor PON não for usado). Como alternativa, a Brigade recomenda a saída de alimentação de 12V DC do cabo IO do MDR.



Conexão com várias câmeras

Opção 2: Conectando várias câmeras IP ao MDR usando o interruptor PON de 4 ou 8 canais

ITEM	Nº DO MODELO	DESCRIÇÃO
1	MDR-504XX-XXXX MDR-508XX-XXXX	GRAVADOR DIGITAL MÓVEL DE 4 CANAIS COM HD DE 500 GB / 1 TB / 2 TB, CARTÃO SD DE 32 GB, GPS, 4G (OPCIONAL) E WI-FI (OPCIONAL) GRAVADOR DIGITAL MÓVEL DE 8 CANAIS COM HD DE 1 TB / 2 TB, CARTÃO SD DE 64 GB, GPS, 4G (OPCIONAL) E WI-FI (OPCIONAL)
2	IP-EM4 IP-EM8	MDR - INTERRUPTOR DE POTÊNCIA VIA A REDE - 4 PORTAS MDR - INTERRUPTOR DE POTÊNCIA VIA A REDE - 8 PORTAS
3	IP-EC-1 IP-EC-5	CABO ETHERNET CAT5E - 1 METRO (INCLUÍDO NO PACOTE DO ITEM 2) CABO ETHERNET CAT5E - 5 METROS
4	IP-EM-PC	CABO DE ALIMENTAÇÃO MDR-PON (INCLUÍDO NO PACOTE DO ITEM 2)
5	VBV-L6XX	CABO DE EXTENSÃO DA CÂMERA IP - 1M, 3M, 5M, 10M, 15M, 20M, 30M (OPCIONAL)
6	IP-1XXXX	CÂMERA IP

